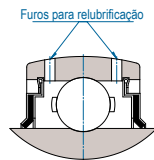
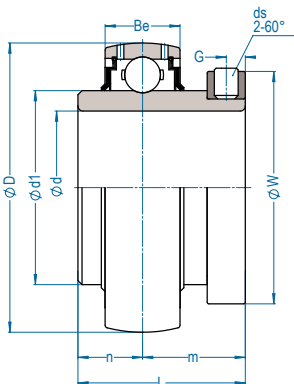


# Y 200 T

rolamento ESFÉRICO  
fixação por COLAR CONCÊNTRICO  
serviço NORMAL



Rolamento	Eixo		Dimensão nominal (mm)								ds (mm) (UNF)	Cargas (kgf)		Peso (kg)
	Ø pol	Ø mm	D	d1	L	n	m	Be	W	G		dinâmica C <sub>r</sub>	estática C <sub>0r</sub>	
Y 204-12 T V22 Y 204 T V22	3/4	20	47,0	29,0	31,0	12,7	18,3	16,0	34,9 34,9	4,0	M5x0,8 10-32	1310	680	0,20
Y 205 T V22 Y 205-16 T V22	1	25	52,0	34,0	34,0	14,3	19,7	17,0	39,7 39,7	4,4	M6x1 1/4-28	1430	800	0,30
Y 206-16 T V22 Y 206-18 T V22 Y 206 T V22 Y 206-19 T V22 Y 206-20 T V22	1 1-1/8 30 1-3/16 1-1/4	30	62,0	40,5	38,1	15,9	22,2	19,0	46,0 46,0 50,8 50,8 50,8	4,4	M6x1 1/4-28	2000	1140	0,35
Y 207-19 T V22 Y 207-20 T V22 Y 207-22 T V22 Y 207 T V22 Y 207-23 T V22	1-3/16 1-1/4 1-3/8 35 1-7/16	35	72,0	48,0	42,9	17,5	25,4	20,0	50,8 50,8 57,2 57,2 57,2	5,6	M8x1 5/16-24	2640	1550	0,50
Y 208-23 T V22 Y 208-24 T V22 Y 208 T V22	1-7/16 1-1/2 40	40	80,0	53,0	49,2	19,0	30,2	21,0	63,5 63,5 63,5	5,6	M8x1 5/16-24	2990	1860	0,70
Y 209-24 T V22 Y 209-26 T V22 Y 209-27 T V22 Y 209-28 T V22 Y 209 T V22	1-1/2 1-5/8 1-11/16 1-3/4 45	45	85,0	57,0	49,2	19,0	30,2	22,0	63,5 63,5 68,3 68,3 68,3	5,6	M8x1 5/16-24	3350	2120	0,75
Y 210-27 T V22 Y 210-28 T V22 Y 210-31 T V22 Y 210 T V22 Y 210-32 T V22	1-11/16 1-3/4 1-15/16 50 2	50	90,0	62,0	51,6	19,0	32,6	23,0	69,9 69,9 73,0 73,0 73,0	7,1	M10x1,25 3/8-24	3600	2370	0,85
Y 211-31 T V22 Y 211-32 T V22 Y 211 T V22 Y 211-35 T V22	1-15/16 2 55 2-3/16	55	100,0	69,0	55,6	22,2	33,4	25,0	73,0 73,0 79,4	7,1	M10x1,25 3/8-24	4400	2980	1,20
Y 212-35 T V22 Y 212-36 T V22 Y 212 T V22 Y 212-38 T V22 Y 212-39 T V22	2-3/16 2-1/4 60 2-3/8 2-7/16	60	110,0	75,0	65,1	25,4	39,7	27,0	79,4 79,4 85,7 85,7 85,7	7,1	M10x1,25 3/8-24	5350	3350	1,50