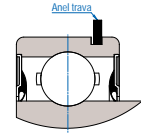
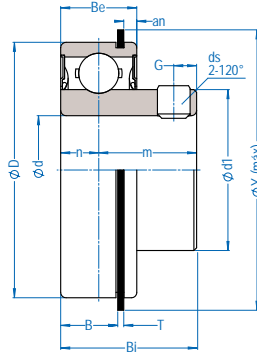


# ASS 200

rolamento CILINDRICO  
fixação por PARAFUSOS  
serviço LEVE



Rolamento	Eixo		Dimensão nominal (mm)										ds (mm) (UNF)	Cargas (kgf)		Peso (kg)	
	Ø pol	Ø mm	D	d1	Bi	n	m	Be	B	Y	an	T		G	dinâmica C <sub>r</sub>		estática C <sub>0r</sub>
ASS 201 NR ASS 201-08 NR	1/2	12	40,0	24,3	22,0	6,0	16,0	12,0	8,9	44,6	2,0	1,1	4,2	M5x0,8 10-32	970	490	0,12
ASS 202-09 NR ASS 202 NR ASS 202-10 NR	9/16 5/8	15	40,0	24,3	22,0	6,0	16,0	12,0	8,9	44,6	2,0	1,1	4,2	M5x0,8 10-32	970	490	0,11
ASS 203 NR ASS 203-11 NR	11/16	17	40,0	24,3	22,0	6,0	16,0	12,0	8,9	44,6	2,0	1,1	4,2	M5x0,8 10-32	970	490	0,10
ASS 204-12 NR ASS 204 NR	3/4 20	20	47,0	29,6	25,0	7,0	18,0	14,0	10,5	52,7	2,4	1,1	4,2	M6x1 1/4-28	1310	680	0,17
ASS 205-13 NR ASS 205-14 NR ASS 205 NR ASS 205-16 NR	13/16 7/8 1	25	52,0	33,9	27,0	7,5	19,5	15,0	11,5	57,9	2,4	1,1	5,0	M6x1 1/4-28	1430	800	0,20
ASS 206-17 NR ASS 206-18 NR ASS 206 NR ASS 206-19 NR ASS 206-20 NR	1-1/16 1-1/8 1-3/16 1-1/4	30	62,0	40,8	30,0	8,0	22,0	16,0	11,2	67,7	3,2	1,6	5,0	M6x1 1/4-28	2000	1140	0,31
ASS 207-20 NR ASS 207-21 NR ASS 207-22 NR ASS 207 NR ASS 207-23 NR	1-1/4 1-5/16 1-3/8 1-7/16	35	72,0	46,8	32,0	8,5	23,5	17,0	13,8	78,6	3,2	1,6	6,0	M6x1 1/4-28	2640	1550	0,49
ASS 208-24 NR ASS 208-25 NR ASS 208 NR	1-1/2 1-9/16	40	80,0	53,0	34,0	9,0	25,0	18,0	13,2	86,6	3,2	1,6	6,0	M8x1 5/16-24	2990	1860	0,50